



生活協同組合連合会  
コープ東北サンネット事業連合

# 2024 PROFILE

..... 事業と組織のご紹介 .....

## 生協とは

「生協」は「生活協同組合」の略称で、「農協」「漁協」などと同じ協同組合の一つです。利用者である消費者自らが出資して組合員となり、意思決定や運営に参画し、事業、活動を通じてくらしのニーズを実現しています。生協は、人と人の結びつきにより、より良いくらしの実現をめざしています。



# コープ東北の概要

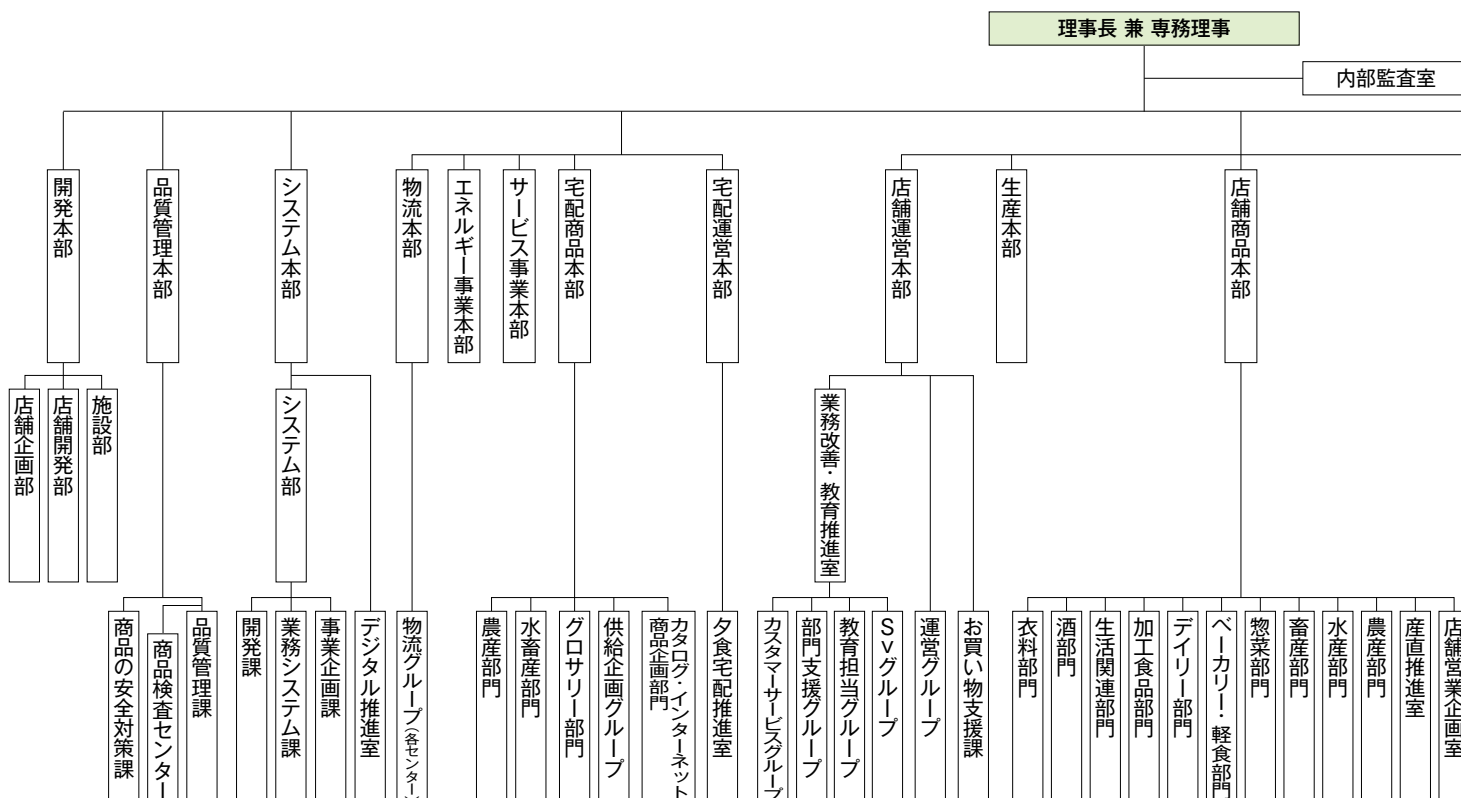
## コープ東北サンネット事業連合とは

東北6県の生協が商品仕入れを統一し、それぞれの機能を集約することで、各生協の事業経営力を強化することを目的とした事業連合です。1990年6月、いわて生協、生協共立社、みやぎ生協が東北3県の事業連帯の在り方について話し合いを開始し、1995年5月、コープ東北サンネット事業連合を設立しました。その後、複数の生協が加盟し、会員数は6県7生協に広がりました。事業連合の活動により、各会員生協の事業経営力の強化に貢献しています。

## 事業別供給高

	店舗	宅配	その他	合計
コープあおもり	44億9390万	124億6855万	11億3753万	180億9998万
青森県民生協	180億7846万	—	305万	180億8151万
いわて生協	242億6859万	173億4788万	50億3802万	466億5449万
コープあきた	16億6771万	100億8808万	8億4253万	125億9832万
生協共立社	117億1792万	86億9742万	8億3956万	212億5490万
みやぎ生協・コープふくしま	894億3018万	465億3690万	52億2245万	1411億8954万
コープあいづ	90億1517万	26億3448万	7534万	117億2499万

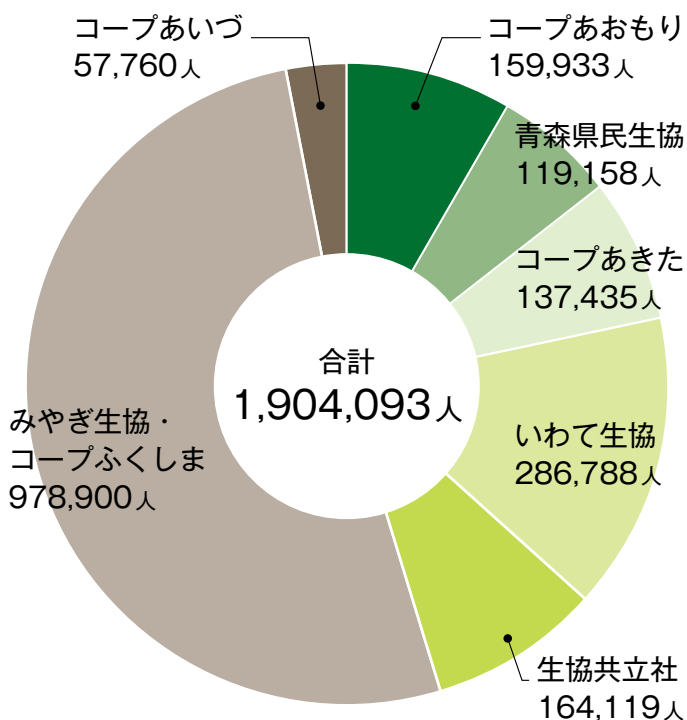
## 経営組織図



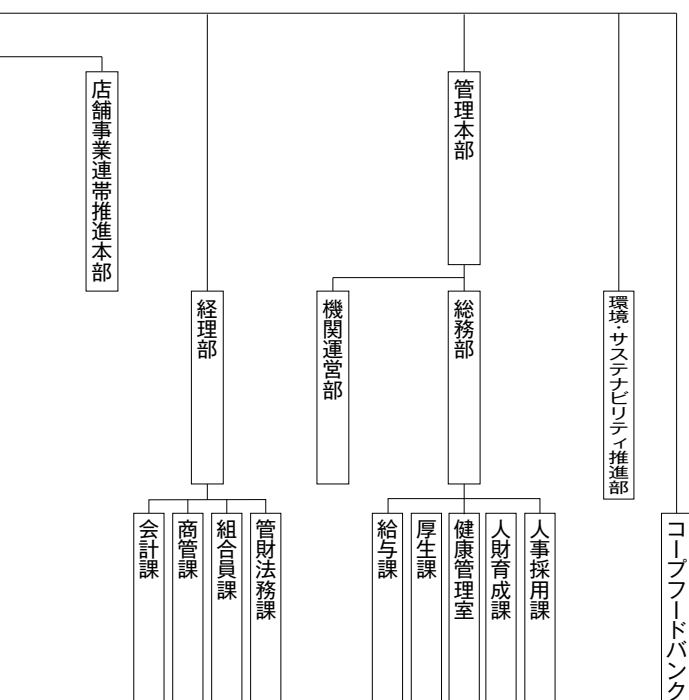
## 会員生協について(2023年度)

(2024年3月20日時点)

### ● 会員生協の組合員数



(2024年4月21日時点)



## あゆみ

- 1995 | コープ東北サンネット事業連合設立
- 1998 | 店舗食品センター稼働
- 2003 | 共同購入で統一チラシスタート
- 2004 | コープふくしまの加入  
共同購入4県連帯事業スタート  
新日配物流センター稼働
- 2006 | コープあおもり、秋田市民消費生協の加入  
共同購入ドライセットセンター稼働
- 2008 | 秋田市民消費生協と秋田県南生協が合併、  
コープあきたが発足、  
eフレンズシステム導入
- 2009 | 店舗生活センター稼働
- 2010 | コープあおもりと弘南生協が合併  
共同購入冷凍セットセンター稼働
- 2011 | **東日本大震災発生**  
店舗事業連帯プロジェクトスタート
- 2012 | 青森県民生協の加入
- 2013 | コープあいづ、福島県南生協の加入
- 2014 | 子会社(株)コープエナジー東北設立
- 2015 | コープ東北ドライ統合物流センター稼働  
「古今東北」商品販売開始  
子会社(株)コープ東北保険センター、  
(株)コープコミュニケーションズ、  
(株)コープ東北サービス設立
- 2016 | eフレンズを「@あっとコープ」にリニューアル
- 2017 | (株)よこまちと業務提携について合意  
子会社(株)コープでんき東北設立  
コープ東北多賀城ベジタブルセンター稼働
- 2019 | みやぎ生協・コープふくしま・福島県南生協  
が組織合同  
スマホ決済アプリ「Coopay(コープペイ)」  
を東北全県で導入
- 2020 | 共同購入「Week」104ページに拡大
- 2021 | 共同購入事業が「宅配」事業に名称変更  
子会社(株)東北協同事業開発に  
(株)コープ東北、(株)コープ東北サービス  
(株)コープコミュニケーションズが経営統合
- 2022 | 新ポイントシステムが稼働

## 共同仕入れ・物流

会員生協の組合員が利用する商品を共同で仕入れています。物流の4大課題「品質・数量・納期・情報」をすべて物流センターで処理することで、店舗や宅配の後方支援としての役割を果たしています。各店舗・宅配センターに出荷する物流センターは7つあります。

### ●7つの物流センター

- 店舗生活センター
- 店舗日配センター
- ドライ統合物流センター
  - ・共同購入ドライセットセンター
  - ・共同購入冷凍セットセンター
  - ・店舗ドライセンター
- 多賀城ベジタブルセンター
- 共同購入統一チラシセンター



### ●コープのなんでも利用窓口「コープアプリ」

コープアプリの登録で、生協のインターネットサービスに自動登録されます。

スマートフォンで生協宅配の注文や、請求書や納品書の確認などが可能です。アプリからお店のチラシもチェックでき、お買い物の支払いができるキャッシュレス決済機能や、お買い物内容がいつでも確認できる電子レシート機能も搭載しています。レジでのお支払いはスマートフォンでアプリのバーコードを見せるだけです。

組合員証もデジタル化されて表示され、住所変更や増資などの手続きが簡単にできます。(一部生協除く)



## 統一企画・運営

会員生協の店舗や宅配では、統一した供給促進企画、キャンペーンなどを行っています。

### ●店舗事業



日本生協連と一緒に「コープ商品」の開発に取り組み、「東北エリア共同開発商品」として取り扱っています。また、会員生協の全店舗では、お取引先食品メーカー様などとタイアップしたお得なキャンペーン「100店舗企画」を実施し、各商品カテゴリーで効果を上げています。

### ●宅配事業



毎週届く注文カタログには、食料品を中心に、家庭用品、衣料品、寝具など、暮らしに必要な商品を約5,000品目掲載しています。また、毎週配送担当がお宅に伺うことから、各地域で自治体などと連携し、「高齢者の見守り活動」としての役割も果たしています。

## インターネットサービス

### ●コープの宅配注文サイト

毎週お届けする宅配カタログの大部分がWEBカタログで注文できます。

配達曜日にかかわらず、毎週月曜日の午前6時から配達曜日翌日の午前10時まで注文が可能です。ギフトや本・CD・DVDの注文もインターネットで完結します。



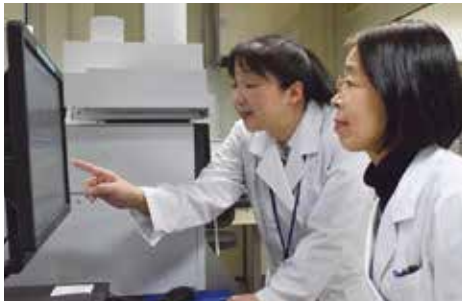
### ●生協タブレット

生協宅配の番号注文アプリや、生協のお役立ち情報が詰まった専用アプリを搭載。

通常のandroidタブレットとしても、初めてタブレットをお使いいただく方にも扱いやすいタブレットです。

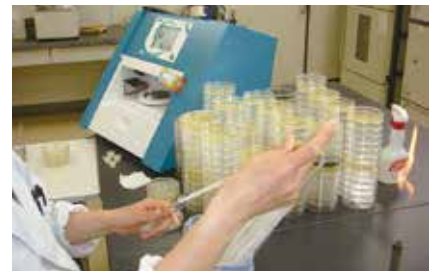
## 商品の安全・安心

コープ東北では、食品の安全性を確保するため、自主基準やマニュアルを設定し、商品の検査や店舗の衛生状態の点検を行っています。また、商品の安全性や法令に関する正確な情報を集め、共有化を図っています。



### ●商品検査センター

店舗や宅配等で取り扱っている商品について、微生物調査、残留農薬検査などを行い、結果を衛生改善や栽培指導に役立てています。また、独自開発商品や取り扱いの多い商品を中心に、計画的な放射性物質検査を実施しています。



### ●重大商品事故管理システム

重大な事故につながりかねない兆候を見逃していないか、組合員からのお申し出に対する対応に誤りがないか、お申し出になった原因の解明と再発防止策はしっかり行われているかなど、最後まで対応状況を監視しています。



### ●お申し出対応

コープ東北会員生協の全職員は『お申し出対応ハンドブック』を携帯し、組合員からのお申し出に対する正しい対応方法を定期的に学んでいます。お申し出対応の不備によって重大な商品事故を見逃すことを防ぐだけでなく、お申し出を受けてから迅速かつ的確に対応できるよう努めています。



### ●電子商品カルテ(アルカナム)

生協で取り扱う食品は、あらかじめお取引先様から商品カルテを提出いただき、表示内容と原料や産地、添加物やアレルギー、遺伝子組み換え作物などの情報が合致しているか、かつ各種法令に照らして適法であるかどうかなどの点検を行っています。



## 人事人財育成・労政・システム管理

### 人事人財育成

人事人財育成分野の情報共有を図るほか、採用実務者会議を通して、採用企画の交流や情報交換により、人財の採用及び育成を推進しています。

### 労政

労務管理に関する法改正や重要判例などの情報共有を図るほか、労務実務者会議を通して、労働諸条件の交流や各種の情報交換を行い、働きやすい職場づくりの実現を推進しています。

### システム

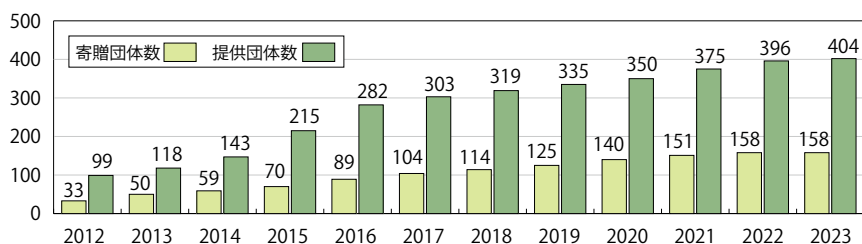
コンピュータシステムを開発・運用し、システムインフラの改善、セキュリティ強化など会員生協が抱える様々な課題についてシステム面からサポートしています。

## 社会貢献



お取引先様等から余剰食品等の寄贈を受け、社会福祉活動を行う団体・組織へ提供しています。有効活用してもらうことを通じて、食品の無駄をなくすとともに、「誰もが安心してくらす地域社会づくり」に貢献します。

### ●寄贈・提供先団体・施設数



## 子会社関連

### ●古今東北／(株)東北協同事業開発

東北6県で愛されてきた伝統的な食文化を再発見し、全国に発信することで、震災復興と地域振興を目指す商品ブランドです。

### ●コープのでんき COCOENE／(株)コープでんき東北

太陽光、風力、水力、バイオマスの自然エネルギーにより発電されたFIT電気・再生可能エネルギーの比率が100% (2023年度計画値) の「ソフトでんき」を販売し、再生可能エネルギー発電の拡大、エネルギー自給率向上などに寄与しています。子会社の(株)コープでんき東北が販売しています。

### ●(株)コープ東北保険センター

東北6県の生協保険代理店を統合する事を目的に設立しました。現在、コープあおもり、いわて生協、みやぎ生協・コープふくしまの組合員に、生保・損保商品を販売し、くらしに貢献しています。



生活協同組合連合会  
コープ東北サンネット事業連合

組 織 名	生活協同組合連合会 コープ東北サンネット事業連合
代 表	代表理事 理事長 倉田秀昭
本 部 所 在 地	〒981-3112 宮城県仙台市泉区八乙女 4-2-2
設 立	1995年5月12日
会 員 数	東北6県7生協(2024年3月21日現在)
供 給 高	1,359億217万円 ※会員生協へ供給した金額
会員生協の総供給高	2,696億372万円
会員生協の総組合員数	1,904,093人
取 引 銀 行	七十七銀行、岩手銀行、北都銀行、青森銀行、東邦銀行、 日本政策投資銀行、農林中央金庫
加 盟 団 体	日本生活協同組合連合会
子 会 社	(株)コープ東北保険センター(保険事業) (株)東北協同事業開発(古今東北商品開発、通信端末事業、医薬品事業、食料品等の供給) (株)コープエナジー東北(LPガス事業) (株)コープでんき東北(電力供給事業) (株)東北ロジサービス(物流センター運営、管理)
ホ ー ム ペ ー ジ	<a href="https://www.tohoku.coop/">https://www.tohoku.coop/</a>

事務所・問い合わせ先一覧

●管理本部

〈機関運営部〉……………☎022-290-2288 仙台市泉区八乙女4-2-2

〈総務部〉

人事採用課……………☎022-374-1281 仙台市泉区八乙女4-2-2  
人財育成課……………☎022-374-1281 仙台市泉区八乙女4-2-2  
厚生課……………☎022-374-1281 仙台市泉区八乙女4-2-2  
健康管理室……………☎022-374-1281 仙台市泉区八乙女4-2-2  
給与課……………☎022-374-6227 仙台市泉区八乙女4-2-2

●経理部

組合員課……………☎022-374-1273 仙台市泉区八乙女4-2-2  
会計課……………☎022-374-1271 仙台市泉区八乙女4-2-2  
商管課……………☎022-374-1692 仙台市泉区八乙女4-2-2  
管財法務課……………☎022-290-2290 仙台市泉区八乙女4-2-2

●環境・サステナビリティ推進部……………☎022-771-2461 仙台市泉区八乙女4-2-2

●店舗事業連帯推進本部……………☎022-772-6141 仙台市泉区八乙女4-2-2

●店舗商品本部……………☎022-218-3111 仙台市泉区八乙女4-2-2

デイリー部門/加工食品部門……………☎022-218-3111 仙台市泉区八乙女4-2-2

酒部門/生活関連部門……………☎022-218-3111 仙台市泉区八乙女4-2-2

衣料部門……………☎022-373-1221 仙台市泉区八乙女4-2-2

畜産部門/惣菜部門……………☎022-373-1222 仙台市泉区八乙女4-2-2

ベーカーリー・軽食部門……………☎022-373-1222 仙台市泉区八乙女4-2-2

農産部門(市場事務所)……………☎022-232-8731 仙台市若林区卸町4-7-8

仙台水産ビル5F

水産部門(市場事務所)……………☎022-232-8733 仙台市若林区卸町4-7-8

仙台水産ビル5F

〈産直推進室〉……………☎022-772-6141 仙台市泉区八乙女4-2-2

〈店舗営業企画室〉……………☎022-772-6281 仙台市泉区八乙女4-2-2

●生産本部……………☎022-258-0581 仙台市宮城野区扇町7-8-4

●店舗運営本部……………☎022-374-0453 仙台市泉区八乙女4-2-2

●宅配運営本部……………☎022-375-7518 仙台市泉区八乙女4-2-2

●宅配商品本部

農産部門……………☎022-290-2292 仙台市泉区八乙女4-2-2

水畜産部門……………☎022-290-2292 仙台市泉区八乙女4-2-2

グロスアリー部門……………☎022-772-6280 仙台市泉区八乙女4-2-2

カタログ・インターネット商品企画部門……………☎022-218-9002 仙台市泉区八乙女4-2-2

ギフト担当……………☎022-218-8751 仙台市泉区八乙女4-2-2

供給企画グループ……………☎022-375-7947 仙台市泉区八乙女4-2-2

●サービス事業本部

サービスセンター……………☎022-371-7741 仙台市泉区八乙女4-2-2

●エネルギー事業本部……………☎022-290-2973 仙台市泉区八乙女4-2-2

ひより台事務所……………☎022-358-9690 富谷市ひより台2-1-8

●物流本部……………☎022-348-3433 富谷市成田9-7-4

店舗日配センター……………☎022-382-8171 名取市愛島台1-1-1

店舗生活センター……………☎022-344-1249 黒川郡大衡村駒場字下山24-3

店舗ドライセンター……………☎022-346-8217 富谷市成田9-7-8

共同購入ドライセットセンター……………☎022-346-8151 富谷市成田9-7-8

共同購入冷凍セットセンター……………☎022-348-3871 富谷市成田9-7-4

多賀城ベジタブルセンター……………☎022-353-6561 多賀城市八幡字一柳3-3

共同購入統一チラシセットセンター……………☎022-341-8770 仙台市泉区明通3-30

●システム本部

システム部 サービスマネジメントグループ……………☎022-372-2378 仙台市泉区八乙女4-2-2

システム部 プロダクトデベロップグループ……………☎022-372-2378 仙台市泉区八乙女4-2-2

システム部 ITサポートグループ……………☎022-372-2378

業務システム課(店舗担当)……………☎022-373-5749 仙台市泉区八乙女4-2-2

(宅配担当)……………☎022-375-7947 仙台市泉区八乙女4-2-2

デジタル推進室

宅配注文サイト関連……………☎022-290-2293 仙台市泉区八乙女4-2-2

コープアプリ・タブレット関連……………☎022-373-1373 仙台市泉区八乙女4-2-2

●品質管理本部……………☎022-290-1015 仙台市泉区八乙女4-2-2

〈商品の安全対策課〉……………☎022-375-7395 仙台市泉区八乙女4-2-2

〈品質管理課〉……………☎022-375-2159 仙台市泉区八乙女4-2-2

商品検査センター……………☎022-375-2159 仙台市泉区八乙女4-2-2

電子商品カルテ係……………☎022-218-3149 仙台市泉区八乙女4-2-2

●開発本部

施設部……………☎022-375-7377 仙台市泉区八乙女4-2-2

店舗開発部……………☎022-374-7289 仙台市泉区八乙女4-2-2

店舗企画部……………☎022-375-0218 仙台市泉区八乙女4-2-2

●コープフードバンク……………☎022-779-1556 富谷市ひより台2-1-8

[コープ東北子会社]

●株コープエナジー東北本部……………☎022-290-2973 仙台市泉区八乙女4-2-2

福島営業所……………☎024-546-0050 福島市方木田字谷地12-1

●株東北ロジサービス……………☎022-351-5001 富谷市成田9-7-4

●株東北協同事業開発……………☎022-347-3821 仙台市泉区八乙女4-2-2

古今東北事業部……………☎022-347-3821 仙台市泉区八乙女4-2-2

ドラッグ事業部……………☎022-347-3822 仙台市泉区八乙女4-2-2

コープドラッグ……………☎022-341-7601 富谷市成田9-7-8

コミュニケーション事業部……………☎022-347-3823 仙台市泉区八乙女4-2-2

店舗連帯事業部……………☎022-772-6141 仙台市泉区八乙女4-2-2

●株コープ東北保険センター 本店……………☎022-373-5599 仙台市泉区八乙女4-2-35

いわて……………☎019-684-4994 岩手県滝沢市土沢220-3

ふくしま……………☎024-546-2939 福島市大森字丑子内103

あおもり……………☎0178-28-1727 八戸市石堂3-6-17